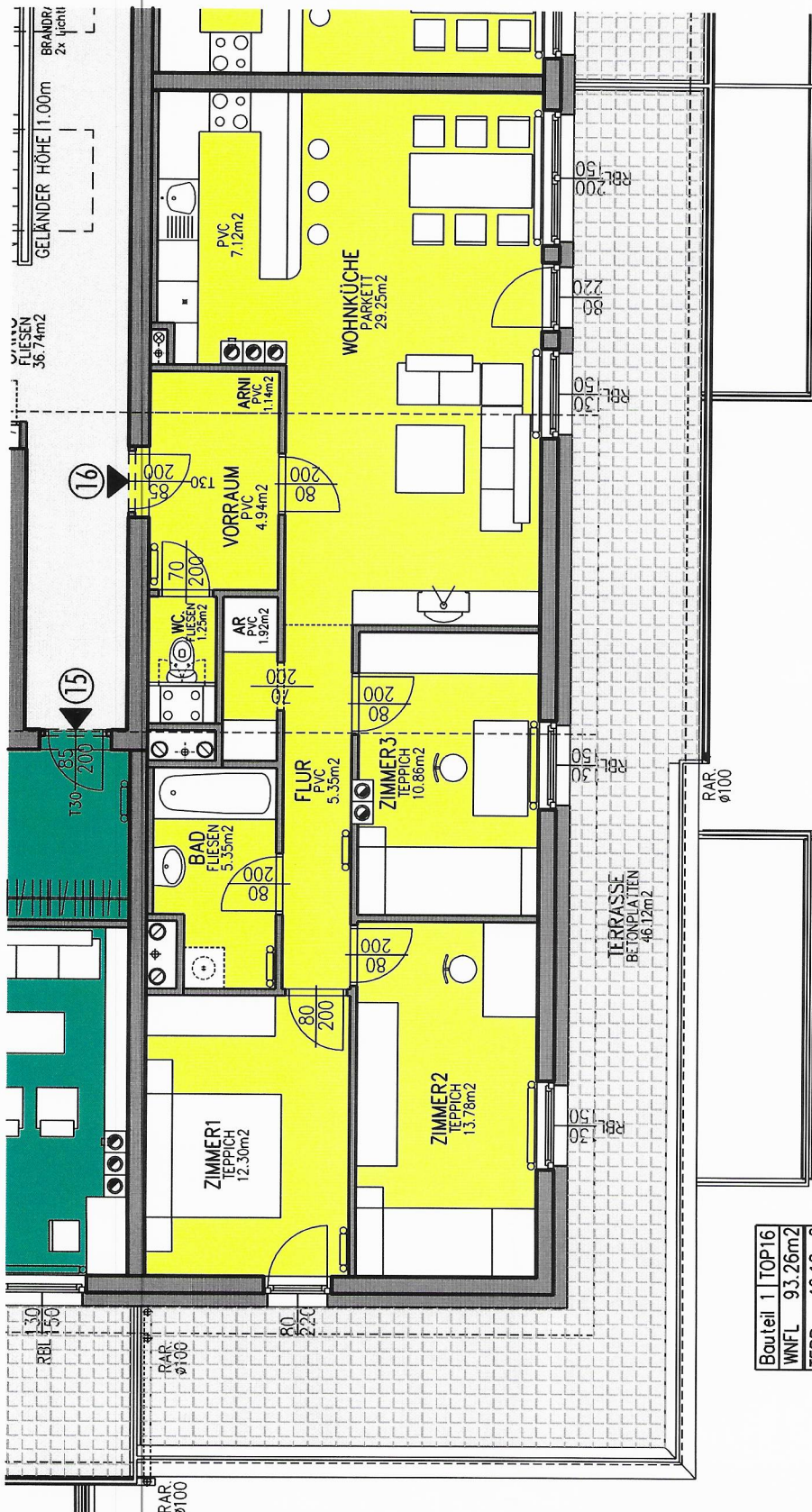
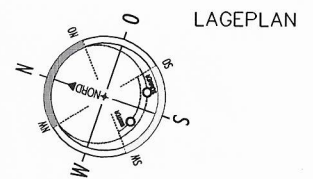
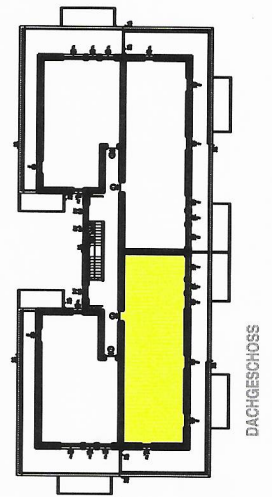


BAUVORHABEN:

**WOHNHAUSANLAGE SCHLEINBACH  
BAHNSTRASSE**


BAUTEIL:	1
STIEGE:	1
STOCK:	DG
TOP NR.:	16
WOHNUTZFLÄCHE:	93.26 m <sup>2</sup>
TERRASSE:	46.12 m <sup>2</sup>
BALKON:	--- m <sup>2</sup>
EIGENGARTEN:	--- m <sup>2</sup>
EINLAGERUNGSRAUM:	--- m <sup>2</sup>



PLANVERFASSER:


 ARCHITEKT DIPL.ING.  
HERMANN SCHMIDT  
GEBÖSSTRASSE 1  
A-2521 TRUMAU  
TEL.: 02253/22006

 VORBEHALTLICH GERINGFÜGIGER  
ÄNDERUNGEN!  
SATZ- UND DRUCKFEHLER  
VORBEHALTEN!

**M 1:100**

DATUM	24.02.03
GEZ.	HAN
PROJ.NR.	527

Bauteil 1	TOP16
WNFL	93.26m <sup>2</sup>
TERR.	46.12m <sup>2</sup>